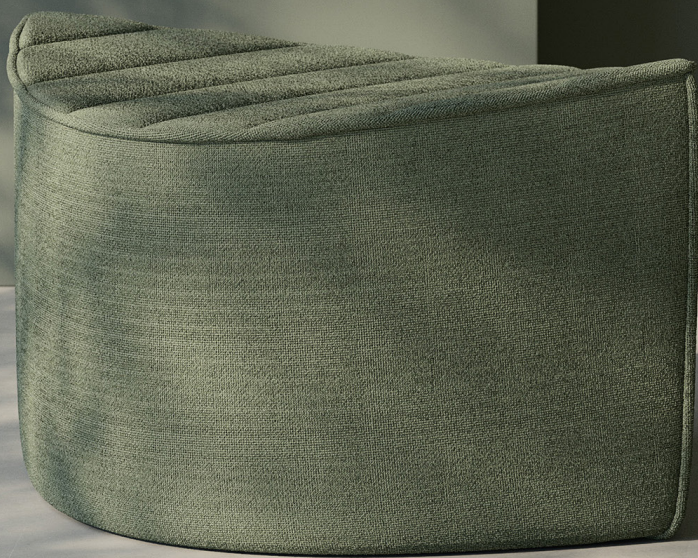


AKABA UNIVERSE

# *Sustainability*



**AKABA**

# ÍNDICE

• Compromiso social	p. 15
• Compromiso medioambiental	
- Ecodiseño	p. 15
- Reciclabilidad	p. 15
- Materiales	p. 15
• Certificados	
- ISO 14001	p. 15
- ISO 14006	p. 15
- EPD	p. 15
- FSC®	p. 15
- GECA	p. 15



*furniture with personality  
to work well and live better*





En Akaba adoptamos un modelo de empresa basado en el desarrollo y bienestar de las personas; con una cultura empresarial propia, transparente y sostenida en el tiempo.

Nuestra misión es integrar la sostenibilidad en la toma diaria de decisiones con el fin de generar un impacto positivo en las personas y reducir nuestra huella medioambiental. Nuestro universo es avanzar hacia un modelo más circular y transparente en la búsqueda continua de la satisfacción de nuestros clientes. Mobiliario con personalidad para trabajar bien y vivir mejor en entornos respetuosos y seguros.



COMPROMISO SOCIAL

*¡Nuestra gente...  
un gran valor!*

Desde el inicio de nuestra actividad empresarial en 1986, en Akaba hemos ido desarrollando un modelo de empresa basado en las personas, en la transparencia y en la implantación de las herramientas de gestión y competitividad necesarias para adaptarnos a las necesidades del mercado, compartiendo los resultados con todos los trabajadores de forma clara y sostenida en el tiempo.

Con el paso de los años, hemos generado una cultura de empresa propia, una especie de "Universo Akaba" en el que todos los miembros de la plantilla formamos un todo y nos sentimos empresa, y que está muy lejos de la permanente clave de conflicto entre dirección y trabajadores, de los viejos estándares empresariales. Una cultura de empresa Akaba que se caracteriza por la unidad, el esfuerzo compartido y un modelo de gestión participativa.

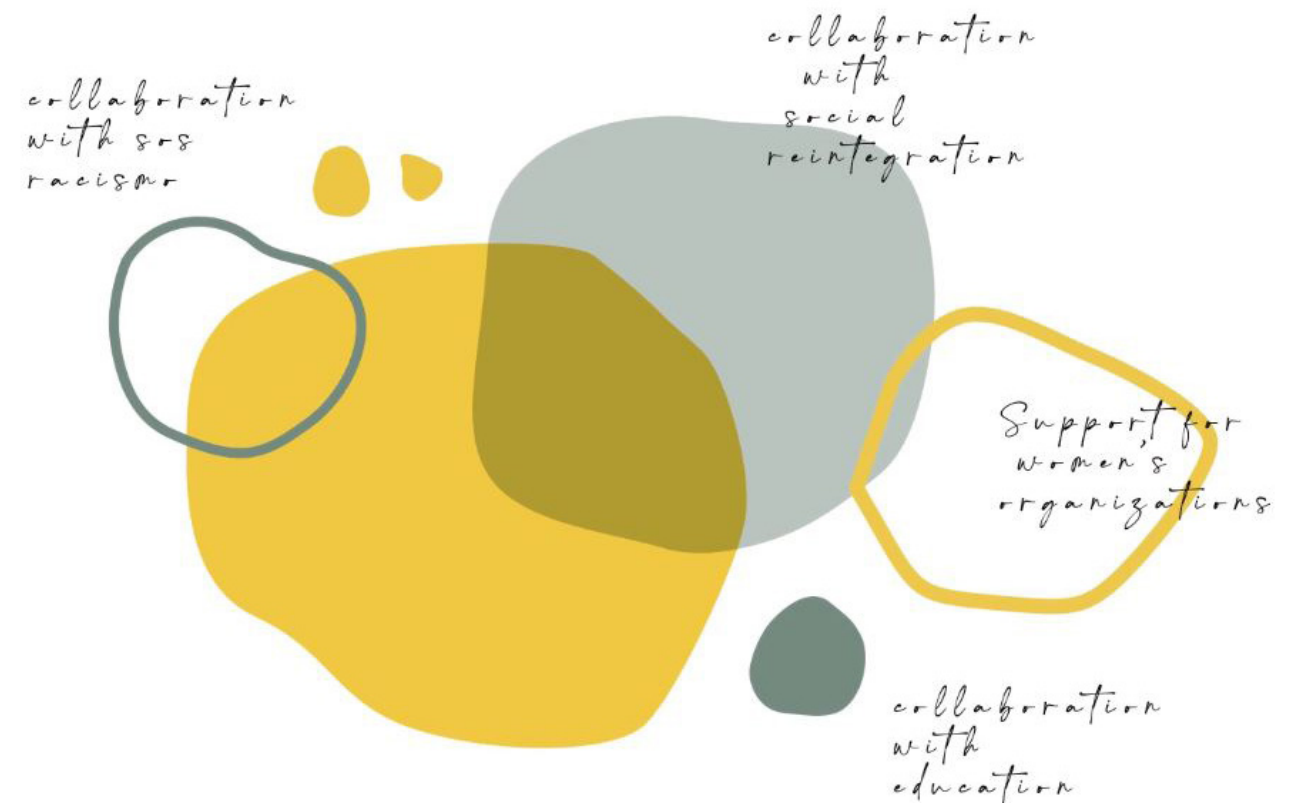
Jose Angel Diez Mintegui - Director general

Para desarrollar un modelo de bienestar humano sostenible nos basamos en valores como la igualdad, la diversidad y la inclusión. Estos principios se ven reflejados por un lado en el Hitzarmen, un acuerdo corporativo entre trabajadores y empresa que asienta las bases del compromiso y esfuerzo colectivo de Akaba con la sostenibilidad, y que garantiza unas condiciones de trabajo dignas y equitativas para todos. Por otro lado, a nivel comunitario, apostamos por estar cerca de los colectivos más desfavorecidos y excluidos; y por eso colaboramos desde hace años con asociaciones y empresas como SOS Racismo y Sutargi.

Otro aspecto que cuidamos desde Akaba es la formación y el desarrollo personal de nuestra gente. Trabajamos con diversas entidades educativas para desarrollar personas altamente cualificadas y así proporcionar un futuro laboral a las nuevas generaciones. Asimismo, donamos nuestros tejidos en desuso a escuelas primarias con fines educativos, contribuyendo a una economía más circular.

Finalmente, con el fin de favorecer la capacidad innovadora y un desarrollo eficiente, hemos llevado a cabo un plan de gestión de Excelencia y Calidad Total reconocido por Euskalit.

*Trabajamos desde la diversidad e inclusión social dando respuesta a las necesidades de nuestros trabajadores en la cadena de suministro.*







# M

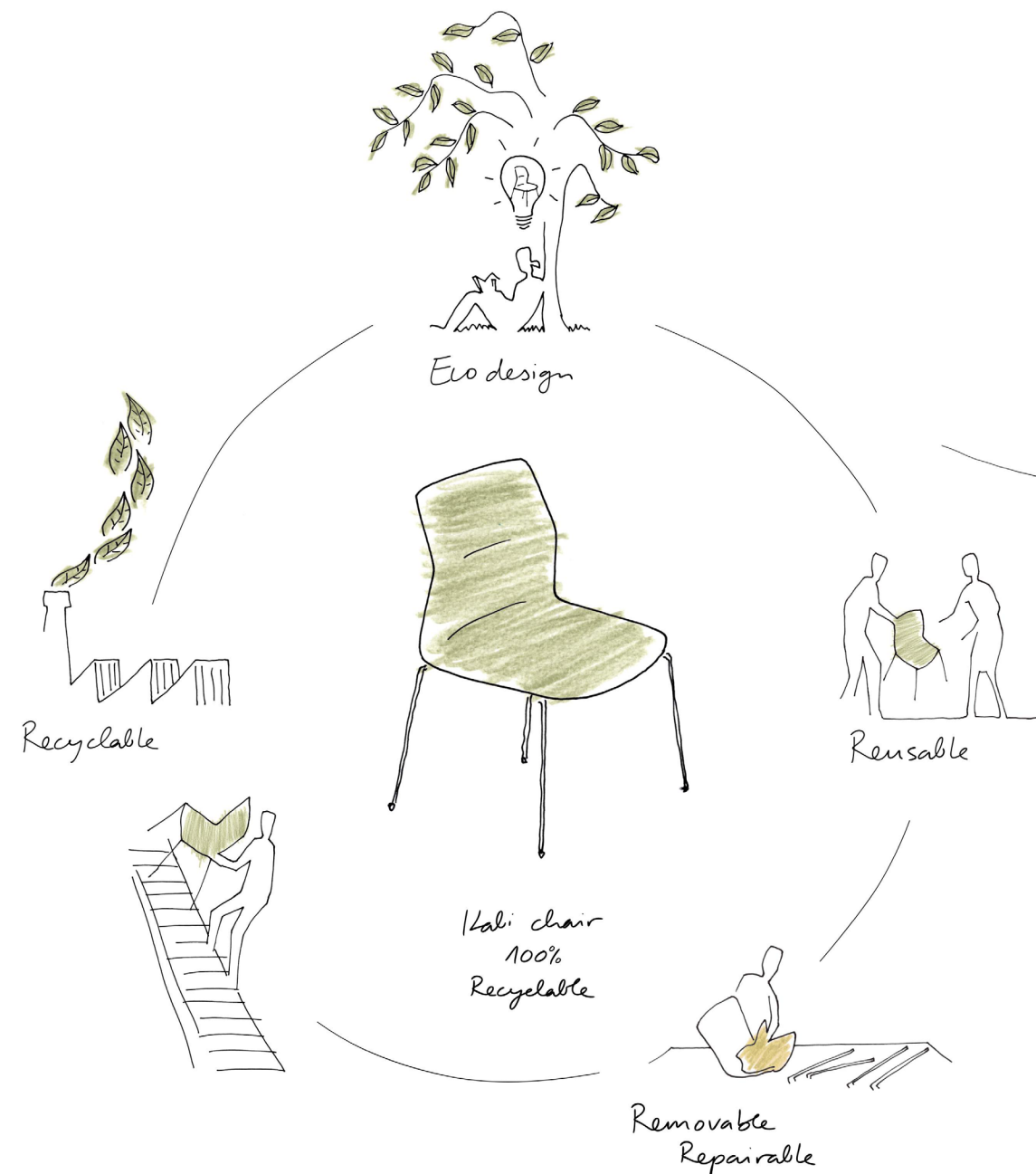
COMPROMISO MEDIOAMBIETAL

*Estamos trabajando en una innovación y autoevaluación continua para lograr diseños perdurables y circulares; y es por ello que todos nuestros productos están diseñados bajo la norma ISO 14006 Ecodiseño.*

## *Ecodiseño*

En Akaba fabricamos productos ecodiseñados adoptando medidas desde la concepción de un nuevo producto hasta el final de su ciclo de vida. Por ello, hacemos nuestro mayor esfuerzo para reducir al máximo el uso de recursos naturales y para minimizar restos y emisiones en nuestro proceso de fabricación.

De la misma forma, consideramos que la durabilidad del producto es clave a la hora de disminuir nuestra huella medioambiental, por lo que creamos mobiliario de calidad, funcional, resistente y que se adapte a unas tendencias cambiantes. El núcleo de nuestra durabilidad se sustenta en certificados de alto nivel de resistencia y estabilidad, otorgando una larga vida y garantía al producto.



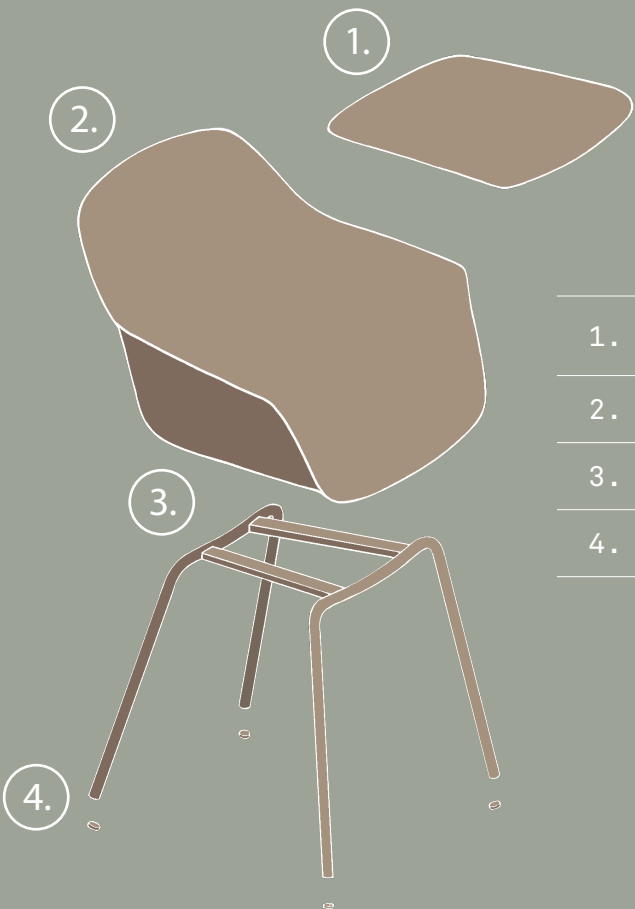


# Reciclabilidad

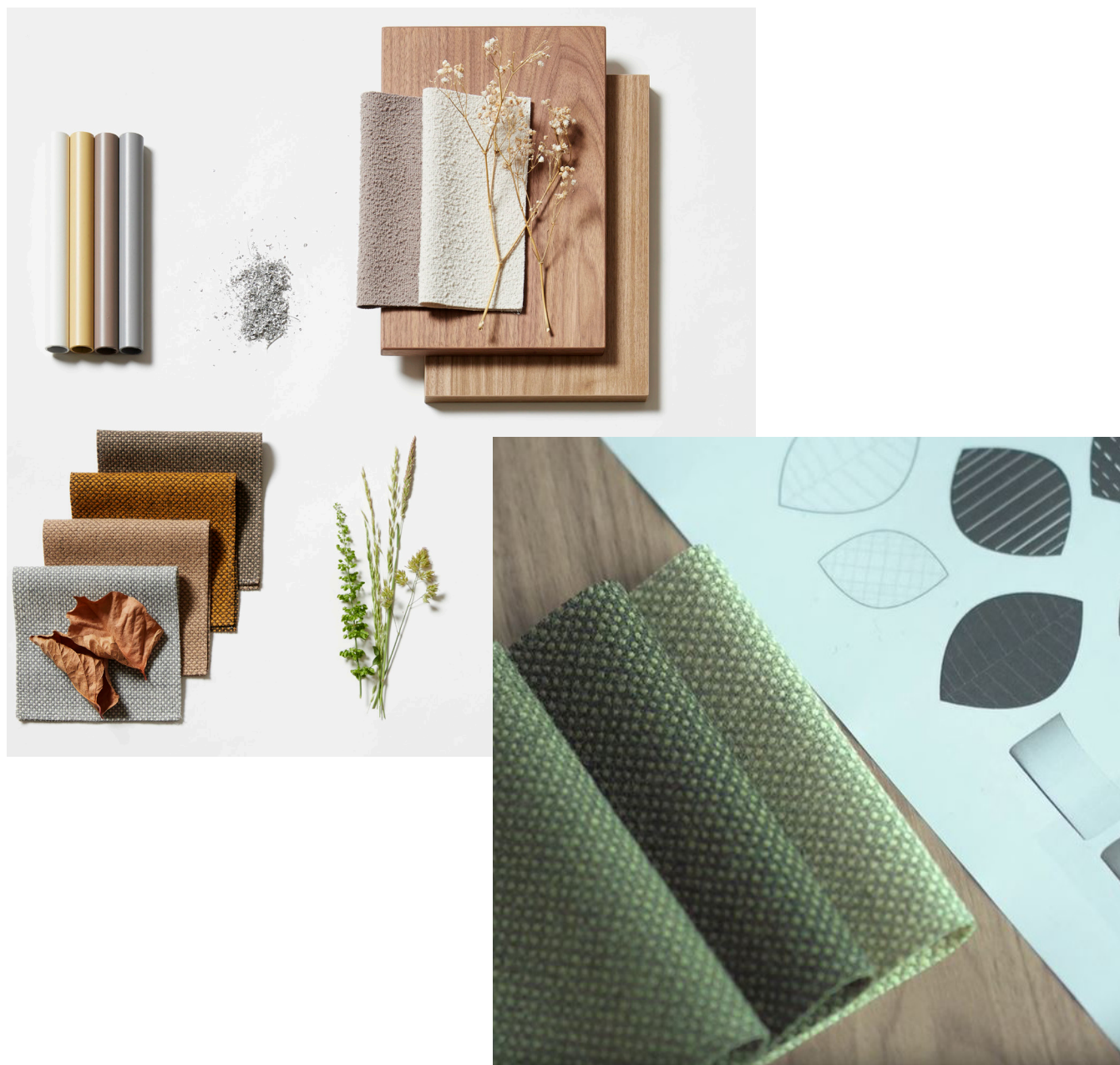
Para una gestión adecuada del fin de la vida útil del producto, apostamos por métodos y materiales que sean fáciles de recuperar y reciclar, evitando así generar restos innecesarios. Además, ofrecemos un servicio de reparación y reutilización de nuestros productos y componentes para que nuestro mobiliario permanezca en circulación el mayor tiempo posible.

## LUR 4 PATAS

Materiales Reciclables	> 99%
Completamente desmontable	



1.	Pastilla asiento tapizado
2.	Monocarcasa
3.	Estructura
4.	Tacos



*La adecuada selección de materiales y técnicas de producción es esencial en la creación de espacios colaborativos atractivos y de calidad atmosférica.*

# *Materiales*

Tomando como base el eco diseño y la economía circular, hemos lanzado un plan de aumento de la proporción de materiales reciclados y reciclables. Buscamos materiales no sólo por su atractivo visual o su tacto, sino también por su durabilidad, origen, impacto medioambiental y su ciclo de vida. Cuando descubrimos un material nuevo más sostenible que cumple nuestros criterios de calidad, no dudamos en incorporarlo en nuestro proceso de diseño o fabricación.

En cuanto a los proveedores, Akaba está comprometida con altos estándares de conducta empresarial ética, por lo que escogemos a colaboradores y proveedores que compartan nuestra visión y compromiso con la sostenibilidad.

Asimismo, apostamos por el uso de nuevas tecnologías y recursos para mejorar nuestros procesos y aprovechar los materiales de manera más eficiente.





## *Colaboración estratégica con proveedores de tejidos*

Queremos que las telas que usamos respeten tanto el medio ambiente, como la salud y seguridad de los usuarios y los trabajadores. Seleccionamos tejidos que cuenten con el certificado EU Ecolabel y a proveedores que fabriquen conforme a la ISO 14001.

Nuestras telas están compuestas de materiales sostenibles como la fibra natural y el poliéster y con químicos respetuosos con el medio ambiente. Asimismo, nos aseguramos de que se respeten los derechos de los animales durante la extracción de materias primas necesarias para su fabricación.

## *Espuma de poliuretano flexible y viscoelástica*

Espuma de poliuretano flexible y viscoelástica en colores. OEKO-TEX somete los materiales a controles exhaustivos de seguridad para la detección de sustancias nocivas. Por eso usamos espuma OEKO-TEX para la mayoría de nuestros productos tapizados.

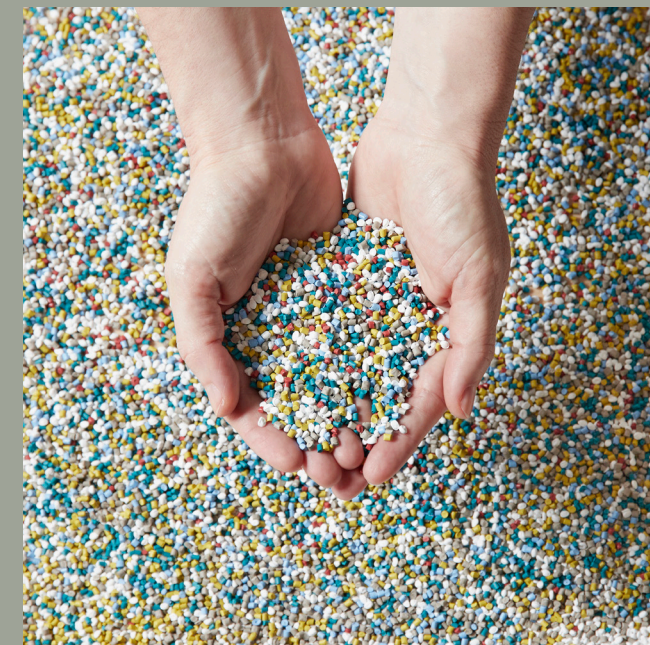


## *Recubrimientos exentos de productos químicos nocivos para las personas y el ambiente*

Todos los recubrimientos están exentos de plomo y cumplen con los requisitos y exigencias del certificado EcoVadis.

## *Plástico durable*

Akaba utiliza 100% plástico reciclable. De esta manera permitimos que el producto final se recicle nuevamente al final de su ciclo de vida.



## *Selección de materiales reciclados y de orígenes naturales*

Incorporamos un gran volumen de materiales reciclados en el proceso de producción como son el acero, el aluminio y el cartón.

Buscamos materiales nobles y naturales como madera que provengan de bosques sostenibles certificados FSC y PEFC (Programme for the Endorsement of Forest Certification [Programa para el Reconocimiento de Certificación Forestal]).

## *Empaquetado únicamente con materiales 100% reciclables*

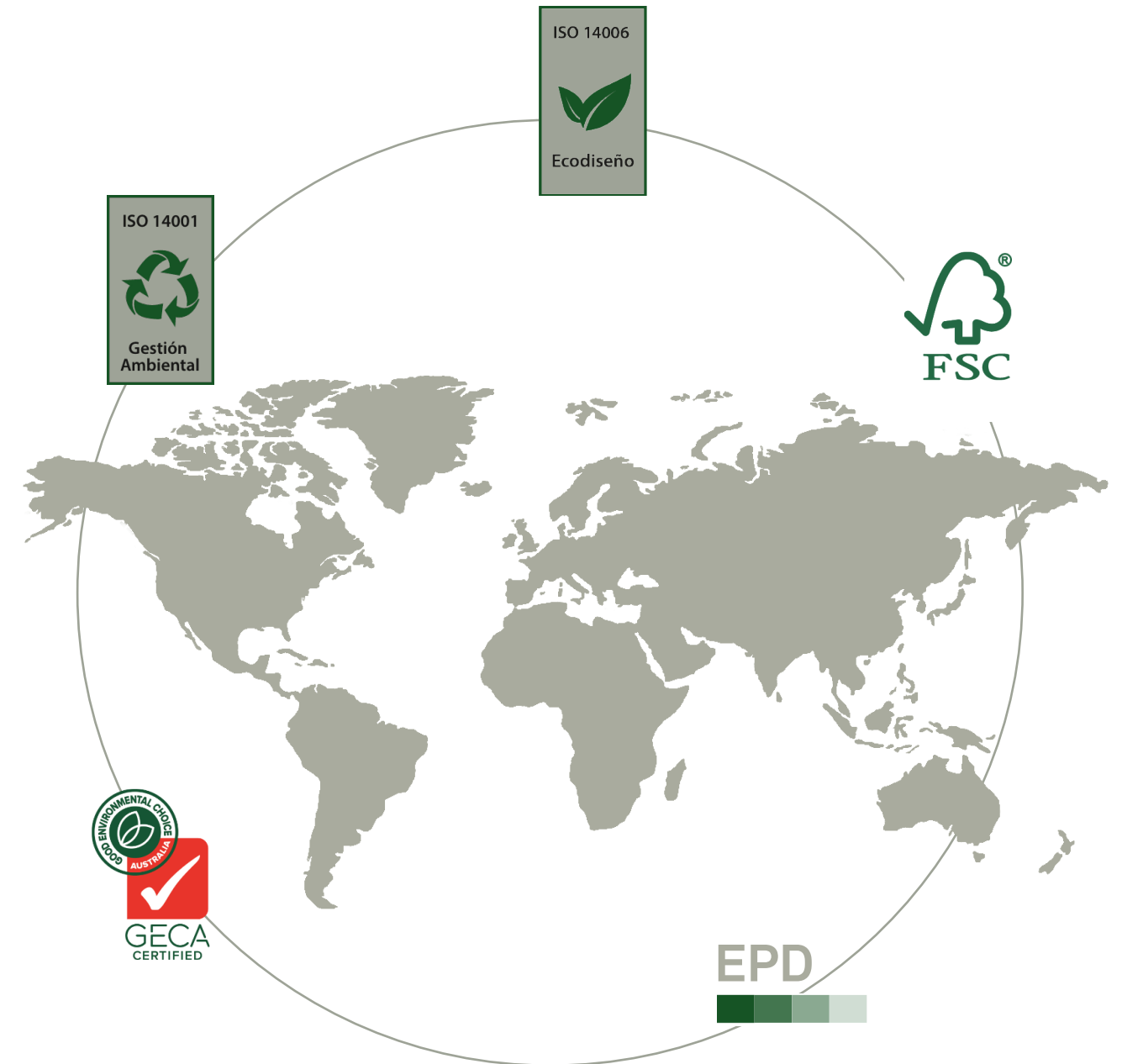
En Akaba, queremos generar un impacto positivo en todas y cada una de las fases en las que participamos. Desde el diseño, seguido de la producción, hasta llegar a los proyectos de nuestros clientes. En esta última fase, optimizamos el embalaje en cada pedido para así poder disminuir el desperdicio generado (cartón, plástico, etc.). Además, todos los materiales que utilizamos en el embalaje son 100% reciclables.





# C

CERTIFICADOS





La ISO 14001 es la norma líder mundial para sistemas de gestión ambiental. Entre los beneficios de implantar esta norma se incluyen la reducción del impacto medioambiental, la disminución de la generación de residuos y del consumo energético, y el recorte en los costes de la actividad empresarial.



La ISO 14006 es una norma Internacional que proporciona directrices para ayudar a las organizaciones a establecer, documentar, implementar, mantener y mejorar de forma continua su gestión del ecodiseño como parte de un sistema de gestión ambiental (SGA).



Una EPD (*Environmental Product Declaration* [Declaración Ambiental de Producto]) es una declaración ambiental certificada elaborada en conformidad con la norma internacional ISO 14025 consiste en un documento mediante el cual una empresa, de acuerdo con unos parámetros predeterminados, comunica el rendimiento ambiental del producto de forma transparente.



En Akaba, trabajamos con proveedores que tienen la certificación Forest Stewardship Council® (FSC®) emitida por el organismo internacional del mismo nombre, que trabaja para promover la gestión responsable de bosques y plantaciones. La certificación FSC® garantiza la máxima trazabilidad de la madera y sus derivados.



El GECA (*Good Environment Choice Australia*) es un organismo de certificación australiano independiente y sin ánimo de lucro, que incentiva a los productores para que reduzcan el impacto de sus productos, y anima a los consumidores a que compren productos fabricados con especial atención a la sostenibilidad ambiental y social.

# CERTIFICACIÓN EPD



La EPD es un documento que comunica el impacto ambiental de un material durante su ciclo de vida, desde el proceso de extracción de materia prima, transporte a la planta de fabricación y proceso de manufactura del producto.

Estas declaraciones ambientales proporcionan un perfil ambiental fiable, relevante, transparente, comparable y verificable que permite destacar un producto respetuoso con el medio ambiente, basado en información del ciclo de vida (ACV) conforme a normas internacionales y datos ambientales cuantificados.

La siguiente tabla resume algunos indicadores clave del impacto ambiental del ciclo de vida de algunos productos de Akaba.

La emisión total de cada producto se determina teniendo en cuenta el proceso de producción, el transporte y el desecho generado:

- Emisiones de dióxido de carbono, es decir, el impacto relacionado con el calentamiento global debido a las emisiones de gases con efecto invernadero.
- Metales pesados.
- Calentamiento global.
- Reducción de la capa de ozono.

	Dióxido de Carbono	Metales pesados	Calentamiento Global	Reducción de la capa de Ozono
 KABI 4 PATAS	1,66E+1	3,26E-4	2,85E+1	3,04E-5
 LUR 4 PATAS	2,48E+1	4,12E-4	3,34E+1	2,67E-5
 KLASIK 4 PATAS	3,15E+1	1,63E-4	5,91E+1	1,39E-5
 HANNA PATÍN TUBO	3,52E+1	1,79E-4	6,27E+1	1,21E-5
 KABI TABURETE PATÍN	1,25E+1	2,34E-4	1,81E+1	1,90E-5
 HODEI	4,45E+0	6,64E-5	1,01E+1	4,75E-6
 OSTOA	3,89E+1	7,25E-5	4,64E+1	9,06E-6



